



## PROPOSITION DE PROJET DE CUISINE SOLAIRE INTEGREE (CSI), Y COMPRIS L'ETABLISSEMENT D'UN CENTRE DE PRODUCTION & DE PROMOTION CSI A **xxxx**

### PLAN D'UN ENTREPRENEURIAT SOCIAL

#### 1. Situation actuelle

Aperçu général des activités de l'ONG dans le domaine du développement communautaire/de l'environnement par le passé et comment l'idée de commencer un projet CSI dans la région a pris forme.

#### 2. L'entrepreneuriat social

Une petite entreprise de production d'appareils CSI sera créée à **xxxx**. Cette petite entreprise fonctionnant de façon indépendante, fera partie du Centre de Production et de Promotion CSI appartenant à **xxxx**. L'entreprise produira des cuiseurs solaires, des paniers thermos, des foyers améliorés et des indicateurs de pasteurisation de l'eau (WAPI) à être distribués parmi les utilisateurs finals dans la région. L'entreprise travaillera en étroite collaboration avec l'Unité de Promotion et de Formation du Centre de Production et de Promotion CSI. Cette Unité ouvrira en fait le marché régional des appareils CSI au travers de ses activités de promotion et de formation et fera ainsi pendant une certaine période initiale office de branche de commercialisation de la petite entreprise.

La petite entreprise prendra la forme d'un entrepreneuriat dit social. Comparée à une entreprise à but lucratif, la différence entre les deux entrepreneuriats se trouve dans les objectifs et la motivation. Le but ultime d'une entreprise à but lucratif est de maximiser les revenus du micro-entrepreneur. Par contre, le but ultime d'un entrepreneuriat social est de résoudre un problème socio-économique spécifique de la communauté où l'entreprise sociale est implantée. Dans ce cas précis, le problème spécifique de la communauté est l'utilisation excessive de la biomasse (le bois, les résidus de récolte et la bouse de vache) ainsi provoquant une déforestation accélérée et une dégradation environnementale dans la région.

#### 3. Informations de référence

Brève description de l'importance de l'établissement d'un projet CSI dans la région de **xxxx**.

#### 4. Le projet

Brève description du projet CSI planifié dans la région de **xxxx**.

#### 5. Les objectifs

Description des objectifs du projet CSI planifié dans la région de **xxxx**. Exemple:

- Établir un Centre de Production et de Promotion CSI à **xxxx** dans la région de **xxxx**. Le Centre produira des cuiseurs solaires, des paniers thermos et d'autres foyers améliorés à être distribués parmi les utilisateurs finals dans la région.

---

Bron: Solar Cooking Foundation The Netherlands (SCN)- KoZon ; [www.solarcookingkozon.nl](http://www.solarcookingkozon.nl)  
[secretariaat@solarcookingkozon.nl](mailto:secretariaat@solarcookingkozon.nl)

- Sensibiliser les femmes chefs de famille à l'utilisation de l'énergie solaire et d'autres sources d'énergie renouvelables pour la cuisine quotidienne et la pasteurisation d'eau potable.
- Augmenter le revenu des familles participantes en réduisant la nécessité d'acheter du bois de feu ou du charbon pour la cuisine quotidienne et en introduisant des activités générant des revenus basées sur la CSI.
- Réduire le temps que les femmes et les enfants passent à ramasser du bois de feu et de la bouse de vache pour la cuisine quotidienne.
- Améliorer la santé des membres de la famille participants en réduisant leur exposition aux fumées toxiques causant des maladies respiratoires et oculaires.
- Réduire la mortalité infantile en pasteurisant l'eau potable et en minimisant le risque de brûlures près des feux de cuisson.
- Contribuer à la diminution de la déforestation au moyen de l'utilisation de cuiseurs solaires et d'autres appareils de cuisson économiques en énergie.

## 6. Analyse de marché

Détermination des groupes cibles pour les différents appareils CSI à produire et description du potentiel commercial pour ces mêmes groupes cibles. Indication également des effets écologiques éventuels et des avantages économiques pour les groupes cibles identifiés.

## 7. Stratégie & Plan opérationnel

**Stratégie d'exécution du projet (voir également Annexe 1)**

**Plan opérationnel – Brève description des activités de projet prévues**

Les principaux éléments du plan opérationnel sont les suivants:

Planification de la promotion publique, de la sensibilisation et des activités de commercialisation

Planification de la structure d'organisation et de gestion

Planification des activités de production (brève description du processus de production pour chaque appareil CSI/PE\* ainsi que de la configuration de l'unité de production: production, magasin, bureau, installations et services de promotion)

**Plan opérationnel – Planification de la production et des ventes pendant la première année**

**Plan opérationnel – Emplacement et installations**

**Plan opérationnel – Plan d'action & Calendrier de mise en œuvre (1<sup>ère</sup> année)**

Activité	M 1	M 2	M 3	M 4	M 5	M 6	M 7	M 8	M 9	M 10	M 11	M 12

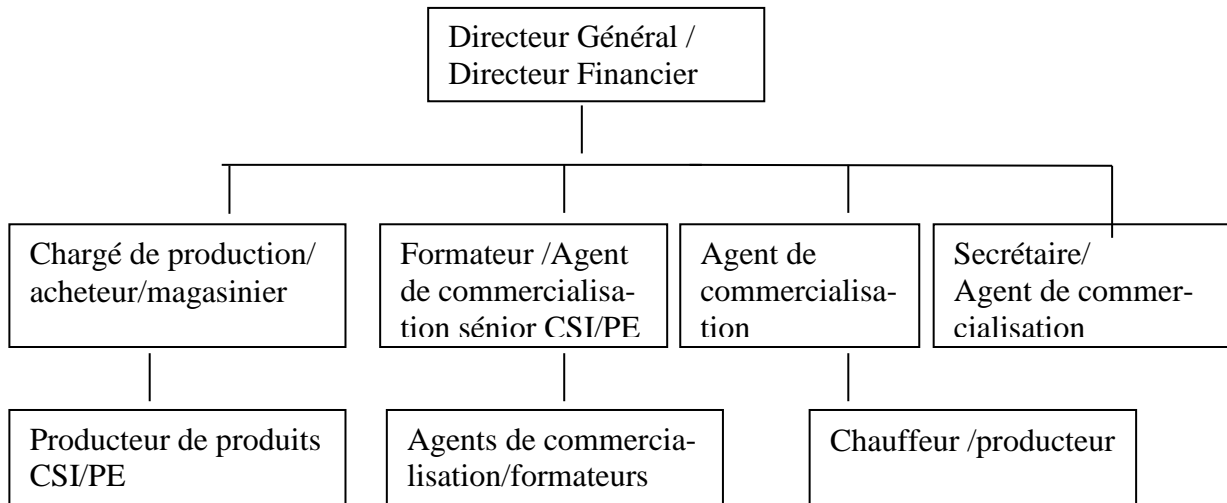
Bron: Solar Cooking Foundation The Netherlands (SCN)- KoZon ; [www.solarcookingkozon.nl](http://www.solarcookingkozon.nl)  
[secretariaat@solarcookingkozon.nl](mailto:secretariaat@solarcookingkozon.nl)


\* PE = Pasteurisation de l'eau

### 8. Organisation & Gestion du Projet d'un Centre de Production & de Promotion CSI

Veuillez indiquer brièvement comment le futur projet CSI sera organisé et géré.

Organigramme du Centre de Promotion & de Production CSI/PE (exemple pour la création d'une entreprise)



Personnel du Centre de Promotion & de Production CSI/PE (Exemple Première année):

Fonction	Salaire /rémunération mensuel(le) Monnaie locale	Salaire /rémunération mensuel(le) Euro	Salaire /rémunération annuel(le) Monnaie locale	Salaire /rémunération annuel(le) Euro
Directeur Général (D'habitude un membre ou employé de la direction de l'ONG)				
Directeur financier / Administrateur				
Chargé de production/				

Bron: Solar Cooking Foundation The Netherlands (SCN)- KoZon ; [www.solarcookingkozon.nl](http://www.solarcookingkozon.nl)  
[secretariaat@solarcookingkozon.nl](mailto:secretariaat@solarcookingkozon.nl)

Magasinier				
Secrétaire / Agent de commercialisation				
Formateur / Agent de commercialisation sénior CSI/PE				
Agents de commercialisation/Formatrices (4)				
Chauffeur/Producteur				
Producteurs (4) (4 mois au cours de la 1ère année) 1)				
Total				

Remarque:

- 1) Producteurs à être recrutés et ensuite formés en cours d'emploi pendant 4 mois; pendant cette période ils recevront une petite indemnité mensuelle. Ensuite ils seront payés à la pièce pour chaque produit CSI/PE de bonne qualité (frais compris dans le prix de revient des produits CSI/PE).

## 9. Aspects financiers

### Plan d'investissement (exemple)

No.	Description	Contribution ONG (monnaie locale)	À acheter (monnaie locale)
1.	Rénovation Unité de Production		
2.	Matériel Unité de Production		
2.1	Mobilier Unité de Production		
2.2	Table pour la production du Cookit		
2.3	Cylindre métallique pour les rouleaux de papier aluminium		
2.4	Petits Outils de Production		
2.5	Équipement de stockage (rayonnage, etc.)		
2.6	Machine à coudre		
3.	Équipement de bureau		

-----  
Bron: Solar Cooking Foundation The Netherlands (SCN)- KoZon ; [www.solarcookingkozon.nl](http://www.solarcookingkozon.nl)  
[secretariaat@solarcookingkozon.nl](mailto:secretariaat@solarcookingkozon.nl)

3.1	Mobilier de bureau		
3.2	Ordinateur		
3.3	Imprimante		
3.4	Photocopieur		
3.5	Projecteur		
3.6	Connexion Internet		
3.7	Accessoires de présentation pour la promotion		
4.	Voiture (facultative)		
5.	Panneaux de signalisation		
	Total		

Ajouter: Tableau d'amortissement pour chaque groupe de postes d'investissement (valeur d'achat, nombre d'années d'amortissement et montant de la dépréciation annuelle).

#### Prévision des ventes - Première année

Appareils de cuisson CSI	Prix de vente par unité	Nombre de ventes	Montant total des ventes
Set de Cookit (y compris casserole et WAPI)			
Feuille Cookit de remplacement			
Panier thermos isolé			
Bouilloire			
Foyer amélioré			
Boîte-four solaire			
<b>Total</b>			

#### Prévision des ventes - Deuxième & Troisième années

Appareils de cuisson CSI	Prix de vente par unité	Nombre de ventes 2e année	Nombre de ventes 3e année	Montant total des ventes 2e année	Montant total des ventes 3e année
Set de Cookit (y compris casserole et WAPI)					
Feuille Cookit de rem-					

-----  
Bron: Solar Cooking Foundation The Netherlands (SCN)- KoZon ; [www.solarcookingkozon.nl](http://www.solarcookingkozon.nl)  
[secretariaat@solarcookingkozon.nl](mailto:secretariaat@solarcookingkozon.nl)

placement					
Panier thermos isolé					
Bouilloire					
Foyer amélioré					
Boîte-four solaire					
<b>Total</b>					

Note: Expliquer la politique des prix, basée sur le calcul du coût de production de chaque appareil CSI/PE.  
**Coût des ventes - Année (spécifié à l'Annexe 2)**

Appareils de cuisson CSI	Nombre d'appareils produits	Coût de production par article	Coût de production / coût direct des ventes
Set de Cookit			
Panier thermos			
Casserole			
Bouilloire			
WAPI			
Foyer amélioré			
Boîte-four solaire			
Total			

### Frais généraux (exemple)

Description	1ère année (FCFA)	2e année (FCFA)	3e année (FCFA)
<i>Salaires des employés</i>			
Sous-total: voir Section Organisation & Gestion			
<i>Frais de bureau</i>			
Papeterie & impression			
Location bâtiments			
Dépenses de communication			
Dépenses de transport			
Dépenses d'énergie et d'eau			
Sous-total Frais de bureau			
<i>Dépenses de Commercialisation &amp; de</i>			

-----  
Bron: Solar Cooking Foundation The Netherlands (SCN)- KoZon ; [www.solarcookingkozon.nl](http://www.solarcookingkozon.nl)  
[secretariat@solarcookingkozon.nl](mailto:secretariat@solarcookingkozon.nl)

<i>Promotion</i>			
Cuisine maison - Promotion & ventes			
Cuisine de groupe – réunions mensuelles			
Incidations aux hôtes – Visites à domicile			
Dépliants CSI, etc. pour la promotion			
Activités de promotion publique			
Sous-total Activités de Commercialisation & de Promotion			
Total Frais généraux			

### Compte d'exploitation prévisionnelle

Description	1ère année (FCFA)	2e année (FCFA)	3e année (FCFA)
<i>Revenus de la vente</i>			
Ventes d'appareils CSI			
Set de Cookit			
Panier thermos			
Casserole			
Bouilloire			
WAPI			
Foyer amélioré			
Boîte-four solaire			
Total Revenus de la vente			
<i>Coût direct des ventes</i>			
Set de Cookit			
Panier thermos			
Casserole			
Bouilloire			
WAPI			
Foyer amélioré			
Boîte-four solaire			
Total Coût des ventes			

-----  
Bron: Solar Cooking Foundation The Netherlands (SCN)- KoZon ; [www.solarcookingkozon.nl](http://www.solarcookingkozon.nl)  
[secretariaat@solarcookingkozon.nl](mailto:secretariaat@solarcookingkozon.nl)

<i>Résultat brut d'exploitation</i>			
<i>Frais généraux</i>			
Salaires des employés			
Frais de bureau			
Dépenses de Commercialisation & de Promotion			
Autres Frais généraux			
Total Frais généraux			
<i>Dépréciation</i>			
Dépréciation Actifs immobilisés Production			
Dépréciation Actifs immobilisés Bureau			
Total Dépréciation			
<i>Résultat net d'exploitation</i>			

#### Prévisions de mouvements de trésorerie Première année

Description	1 <sup>er</sup> trimestre (FCFA)	2e trimestre (FCFA)	3e trimestre (FCFA)
<b><i>Trésorerie à l'ouverture</i></b>			
<b><i>Entrées de trésorerie</i></b>			
<i>Entrées de trésorerie d'opérations (ventes)</i>			
<i>Entrées de trésorerie du financement</i>			
Fonds de (Nom org. donatrice 1)			
Fonds de (Nom org. donatrice 2)			
Fonds de (Nom ONG locale)			
Total Entrées de trésorerie du financement			

-----  
Bron: Solar Cooking Foundation The Netherlands (SCN)- KoZon ; [www.solarcookingkozon.nl](http://www.solarcookingkozon.nl)  
[secretariaat@solarcookingkozon.nl](mailto:secretariaat@solarcookingkozon.nl)

<b>Total Entrées de trésorerie</b>			
<b>Sorties de trésorerie</b>			
<i>Sorties de trésorerie – dépenses directes</i>			
Achat matières premières			
Achat produits finis			
Coûts salariaux directs			
Total Sorties de trésorerie – dépenses directes			
<i>Sorties de trésorerie Frais généraux</i>			
Salaires des employés			
Frais de bureau			
Dépenses de Commercialisation & de Promotion			
Autres Frais généraux			
Total Sorties de trésorerie Frais généraux			
<i>Sorties de trésorerie Investissements</i>			
Matériel de production			
Matériel de bureau			
Voiture			
Autre matériel			
Total Sorties de trésorerie Investissements			
<b>Total Sorties de trésorerie</b>			
<b>Trésorerie de clôture</b>			

Note: L'entrepreneuriat social fait partie du projet pilote CSI. La contribution totale au cofinancement de (Nom de l'organisation donatrice) au Projet Pilote CSI s'élève à Euros xxxx. Un montant d'Euros xxxx a été mis de côté pour le cofinancement des activités prévues de l'Unité de Promotion et de Formation du Centre de Production & de Promotion CSI pendant la première année pilote.

-----  
Bron: Solar Cooking Foundation The Netherlands (SCN)- KoZon ; [www.solarcookingkozon.nl](http://www.solarcookingkozon.nl)  
[secretariaat@solarcookingkozon.nl](mailto:secretariaat@solarcookingkozon.nl)

## Prévisions de bilan Première année

Actif		Passif	
Caisse & avoirs en banque		Fonds propres	
		Donations	
Actif fixe		Compte de résultat des activités	
Valeurs disponibles		Prêts à court terme	
Stock de matériaux		Prêts à long terme	
Stock d'appareils CSI/WAPI		Créditeurs	
Débiteurs			
Total		Total	

### 10. Analyse SWOT

Forces	Faiblesses
Possibilités	Menaces

### 11. Durabilité

Brève description de la façon dont les activités entreprises pendant cette étape du projet se maintiendront et deviendront financièrement indépendantes à long terme (après une période de trois ans).

### 12. Suivi et évaluation

Description de la façon dont et quand les activités de projet planifiées seront suivies et évaluées.

### 12. Conclusion

Veuillez donner une brève conclusion.

---

Bron: Solar Cooking Foundation The Netherlands (SCN)- KoZon ; [www.solarcookingkozon.nl](http://www.solarcookingkozon.nl)  
[secretariaat@solarcookingkozon.nl](mailto:secretariaat@solarcookingkozon.nl)

## Phases de la mise en œuvre du projet pilote CSI

- Phase 1 Réunions de promotion publique dans les régions rurales et urbaines; écriture d'une proposition CSI y compris le budget, l'accord et le plan d'action pour l'appel de fonds.**
- Développement de matériels de promotion CSI faciles à lire comprenant surtout des images et des dessins;
  - Utilisation des médias publics pour annoncer les réunions CSI;
  - Invitation des autorités locales et des représentants gouvernementaux;
  - Promotion publique: Cuisiner des plats dans 20 ou 30 Cookits et dans les paniers thermos isolés afin de pouvoir présenter une gamme variée de mets ainsi que la pasteurisation de l'eau.
- Phase 2 Plan d'action, budget, accord, contrat  
Organiser un système de microcrédit.**
- Phase 3 Production d'appareils CSI et de WAPIs (Water Pasteurisation Indicators = Indicateurs de pasteurisation de l'eau)**
- Créer une petite unité de production comprenant un entrepôt et un magasin de démonstration et de vente.
  - Organiser les matériaux et/ou les éléments, qui doivent parfois être importés d'autres pays (papier aluminium);
  - Commencer la production et la promotion locales;
  - Organiser les démonstrations publiques et les activités de commercialisation CSI;
  - Création de petites pépinières de Jatropha par les femmes afin de cultiver des arbustes de Jatropha et ensuite produire des briquettes combustibles pour cuisiner.
- Phase 4 Sélection de formatrices locales et programme de développement**
- Sélectionner sur la base des compétences en écriture, en lecture, leadership de groupe;
  - Fixer les conditions et les rémunérations;
  - Organiser des programmes de formation CSI pour les formatrices et les animatrices;
  - Lancer des programmes d'éducation / de formation pour les utilisateurs finals;
  - Organiser la vente et la distribution d'appareils CSI;
  - Développer des formats / réunions de suivi et d'évaluation de l'acceptation de la CSI
  - Développer des programmes de formation CSI de quatre jours pour les candidats externes;
  - Développer des activités de conseil CSI.
- Phase 5 Activités de sensibilisation et de commercialisation CSI**
- Organiser et réaliser des programmes de promotion publique CSI;
  - Organiser des réunions de promotion avec les autorités locales, les ONG, les coopératives, etc.;
  - Réaliser des programmes de commercialisation locaux ainsi qu'au niveau régional et national;
  - Evaluation du projet pilote CSI par les utilisateurs finals.
- Phase 6 Création d'un Centre de Production et de Promotion CSI**
- *Développer un plan d'affaires:* comprenant notamment les fonctions, l'espace d'enseignement / de formation, le besoin de stockage de matériaux, l'espace administratif, la promotion et la commercialisation, etc.;

- *Emplacement:* de préférence au cœur du marché local, comprenant un magasin et une salle d'exposition afin que la commercialisation / promotion de tous les appareils CSI puisse prospérer;
- *Produits:* les produits à fabriquer et à commercialiser sont les suivants: le set de Cookit, y compris la casserole et les accessoires, le panier thermos isolé, la boîte-four solaire, les foyers améliorés (le four-fusée et le four Awura Amba), les bouilloires et les WAPIs (indicateurs de pasteurisation de l'eau) et, à un stade ultérieur, le cuiseur parabolique.  
Graines de Jatropha pour cultiver des arbustes Jatropha et la création de petites pépinières;
- *Employés de direction, producteurs, administration:* à mesure que le projet de cuisine solaire avance et la production de Cookits, de paniers thermos, etc. commence, des espaces de production et de stockage de différents matériaux deviennent nécessaires. Dans la phase de coordination et de suivi de projet, le besoin d'une administration adéquate et d'employés de direction se fera sentir.

**Phase 7 Organiser un programme de développement et effectuer l'assurance de qualité quant à l'acceptation des CSI/PE dans la vie quotidienne**

- Développer une proposition de projet de recherche CSI/PE

**Set de Cookit**

Description	Unité	Nbre d'unités	Prix par unité (FCFA)	Total (FCFA)
<b>Feuille Cookit</b>				
Carton (bonne qualité))	pce	400		
Feuille d'aluminium (matte/brillante)	rouleau	6		
Vernis pour peindre le dos du Cookit	Litre	90		
Colorant pour le vernis	boîte	10		
Ruban à coller autour des bords du Cookit	mètre	200		
Diluant pour mélanger le vernis et le colorant	litre	45		
Farine pour préparer la colle	kg	25		
Sucre pour préparer la colle	kg	9		
Sous-total Matériaux Feuille Cookit				
Main-d'œuvre directe	pce	400		
Total Coûts directs Feuilles Cookit (400)				
Coûts directs par Feuille Cookit				
<b>Casserole</b>				
Casserole de 3 litres	pce	400		
Peinture foncée spéciale pour peindre les casseroles	Litre	25		
Papier de verre pour polir les casseroles	mètre	25		
Sous-total Matériaux pour la casserole				
Main-d'œuvre directe	pce	400		
Total Coûts directs Casseroles (400)				
Coûts directs par Casserole				
<b>WAPI</b>				
Tube d'un stylo Bic transparent pour le WAPI	pce	400		
Ficelle pour WAPI	mètre	150		
Bague ressort en acier inoxydable pour WAPI	pce	1,200		
Cire en poudre pour WAPI	boîte	1		
Sous-total Matériaux pour WAPI				
Main-d'œuvre directe	pce	400		
Total Coûts directs WAPIs (400)				

-----  
 Bron: Solar Cooking Foundation The Netherlands (SCN)- KoZon ; [www.solarcookingkozon.nl](http://www.solarcookingkozon.nl)  
[secretariaat@solarcookingkozon.nl](mailto:secretariaat@solarcookingkozon.nl)

Coûts directs par WAPI				
<b>Matériaux divers</b>				
Tissu coton pour 400 sacs de protection du Cookit	mètre	217		
Sacs spéciaux en plastique résistant à la chaleur	pce	800		
Ficelle en fibre résistant à la chaleur	rouleau	30		
Manuel d'utilisation dans la langue locale	pce	400		
Total Matériaux divers				
Coûts directs Matériaux divers par set				
Total coûts directs par set de Cookit				
Arrondis y compris dépenses administratives				

### Panier thermos isolé

Description	Unité	Nbre d'unités	Prix par unité (FCFA)	Total (FCFA)
Herbe séchée pour la production de paniers thermos	botte	800		
Tissu coton pour l'intérieur du panier thermos	mètre	600		
Paille/herbe pour l'isolation du panier thermos				
Fil pour coudre l'intérieur du panier thermos	rouleau	5		
Aiguilles à coudre	pce	10		
Main-d'œuvre directe (production panier thermos)		400		
Main-d'œuvre directe (couture)		400		
Total Coûts directs Paniers thermos isolés				
Coûts directs par Panier thermos isolé				
Arrondis y compris dépenses administratives				

### Bouilloire

Description	Unité	Nbre d'unités	Prix par unité (FCFA)	Total (FCFA)

-----  
Bron: Solar Cooking Foundation The Netherlands (SCN)- KoZon ; [www.solarcookingkozoon.nl](http://www.solarcookingkozoon.nl)  
[secretariaat@solarcookingkozoon.nl](mailto:secretariaat@solarcookingkozoon.nl)

Bouilloire pour la pasteurisation de l'eau	pce	400		
Peinture foncée spéciale pour peindre les bouilloires	Litre	25		
Papier de verre pour polir les bouilloires	mètre	25		
Sous-total Matériaux pour les bouilloires				
Acquisition commission Consultant CSI (15%)				
Main-d'œuvre directe	pce	400		
Total Coûts directs Bouilloires (400)				
Coûts directs par Bouilloire				
Arrondis y compris dépenses administratives				

### Foyer amélioré produit localement

Description	Unité	Nbre d'unités	Prix par unité (FCFA)	Total (FCFA)
Frais de conseil professionnel pendant la construction du foyer		400		
Matériaux disponibles localement		400		
Total Coûts directs Foyer amélioré AA				
Coûts directs par Foyer amélioré AA				

-----  
Bron: Solar Cooking Foundation The Netherlands (SCN)- KoZon ; [www.solarcookingkozon.nl](http://www.solarcookingkozon.nl)  
[secretariaat@solarcookingkozon.nl](mailto:secretariaat@solarcookingkozon.nl)